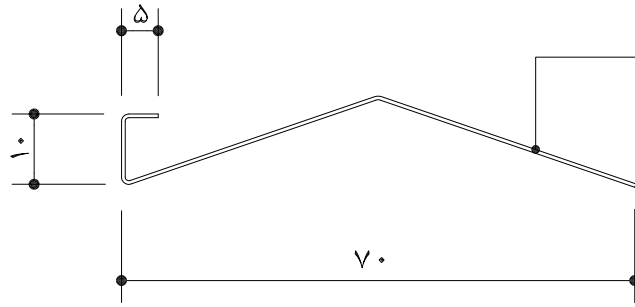


فرم میل گرد های اتصال دیوار



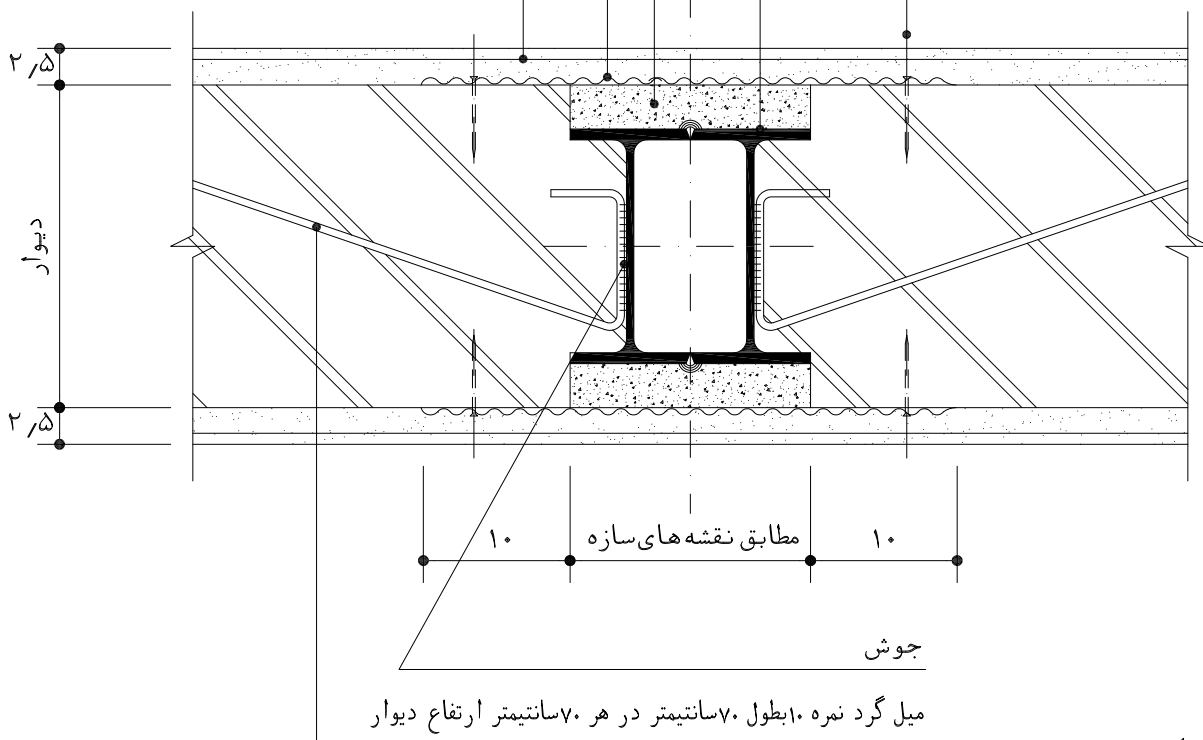
ملات نرم ماسه و سیمان

تور سیمی

اندود داخل طبق جدول نازک کاری


ستون مطابق نقشه های سازه

میخ



پلان

توصیه میشود برای جلوگیری از زنگ زدگی ، فضای داخل تیر آهن ها با ملات نرم ماسه و سیمان اندود شود .

عنوان پروژه جزئیات		سایت مرجع تخصصی مهندسی عمران www.OMRANPOOYA.com			
PRJ.TITLE		نام فایل FILE NAME		مقیاس 1 : 10	
		DESIGNED BY		عنوان نقشه	
		رشته		جزئیات اتصال دیوار آجری به ستون فلزی	
FIELD		DWG.TITLE		شماره نقشه	
		DWG.NO.		واحد متریک	
				UNIT	